

Sistemas Para el Agua



Sistemas Contra Incendio

SISTEMASPARAELAGUA@HOTMAIL.COM

CONTACTO@ASAMEXICO.COM



TEL: (222) 3-79-69-64
TEL: (222) 5-70-70-31
NEXTEL: (222) 6-15-83-29
ID: 62*13*42377

NUDO DE ZEMPOALTÉPETL #3B COL. NUEVA ANTEQUERA. PUEBLA, PUE.

Nuestro Compromiso

- ➔ Brindar un servicio integral de asesoría, suministro, instalación y mantenimiento de sistemas integrados de bombeo contra incendio que se distingan no sólo por su excelente funcionamiento, sino también por su bajo costo de mantenimiento y servicio post-venta.



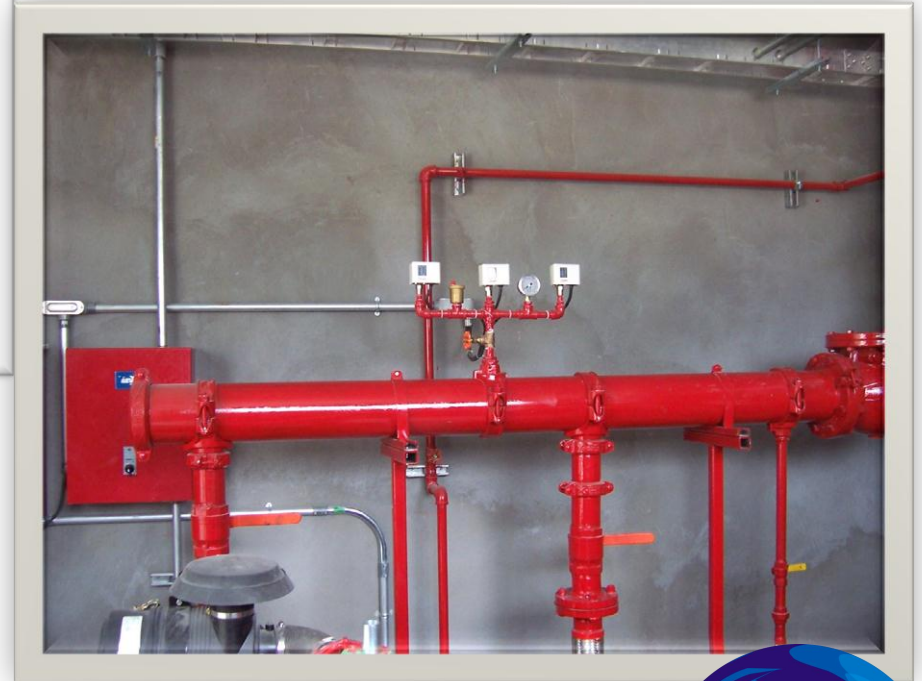
Nuestro Objetivo

- Nuestro objetivo es ofrecer a nuestros clientes instalaciones que cumplan con las características siguientes:
 - Ahorro de capital
 - Máxima eficiencia energética
 - Seguimiento y asesoría técnica
 - Bajos costos de mantenimiento
 - Uso de las mejores marcas en equipos especializados





- Sensores de humo y temperatura
- Equipos integrales de bombeo
- Motores diesel de emergencia
- Instrumentación



Sistemas Integrados



Contacto

WWW.ASAMEXICO.COM
CONTACTO@ASAMEXICO.COM

Tel: (222) 3-79-69-64

Tel: (222) 5-70-70-31

Nextel: (222) 6-15-83-29

ID: 62*13*42377

Nudo de zempoaltépetl #3B
Col. Nueva antequera. Puebla, Pue.

